



OPTICO
SYMULATOR
KOSZTÓW

Instrukcja instalacji OPTICO-SM

Wymagania sprzętowe:

- 200MB wolnego miejsca,
- pamięć RAM min. 0,5 GB (zalecane 2 GB),
- system operacyjny: Win XP, Vista, Win 7 (zarówno 32-bitowe jak i 64-bitowe),
- połączenie z Internetem

Instalator OPTICO-SM należy pobrać ze strony:

<http://www.bmm.com.pl>



The screenshot shows the BMM website homepage. At the top, there is a navigation bar with the BMM logo and the tagline 'Podnosimy efektywność organizacji'. Below this is a main menu with categories like 'O firmie', 'Informatyka w zarządzaniu', 'Centrum szkoleniowe', etc. The main content area features two large images: 'Informatyka w Zarządzaniu' and 'Centrum Szkoleniowe'. Below these are several buttons for services like 'Oprogramowanie dla przedsiębiorstw', 'Oprogramowanie dla szpitali', 'Zobacz pełną ofertę szkoleń', and 'Szkolenia branżowe'. On the right side, there are several promotional boxes, including one for 'Skontaktuj się z nami' and another for 'Twoja kariera w BMM'. At the bottom right, there is a prominent green button that says 'Pobierz OPTICO-SM wersja demonstracyjna'.

Na stronie głównej należy kliknąć przycisk



Zostaniemy przeniesieni na podstronę „Pobierz OPTICO-SM” (<http://www.bmm.com.pl/informatyka-w-zarzadzaniu/oferta/oprogramowanie-dla-szpitali/optico-symulator-kosztow/pobierz-optico-sm/>).

UWAGA!!!

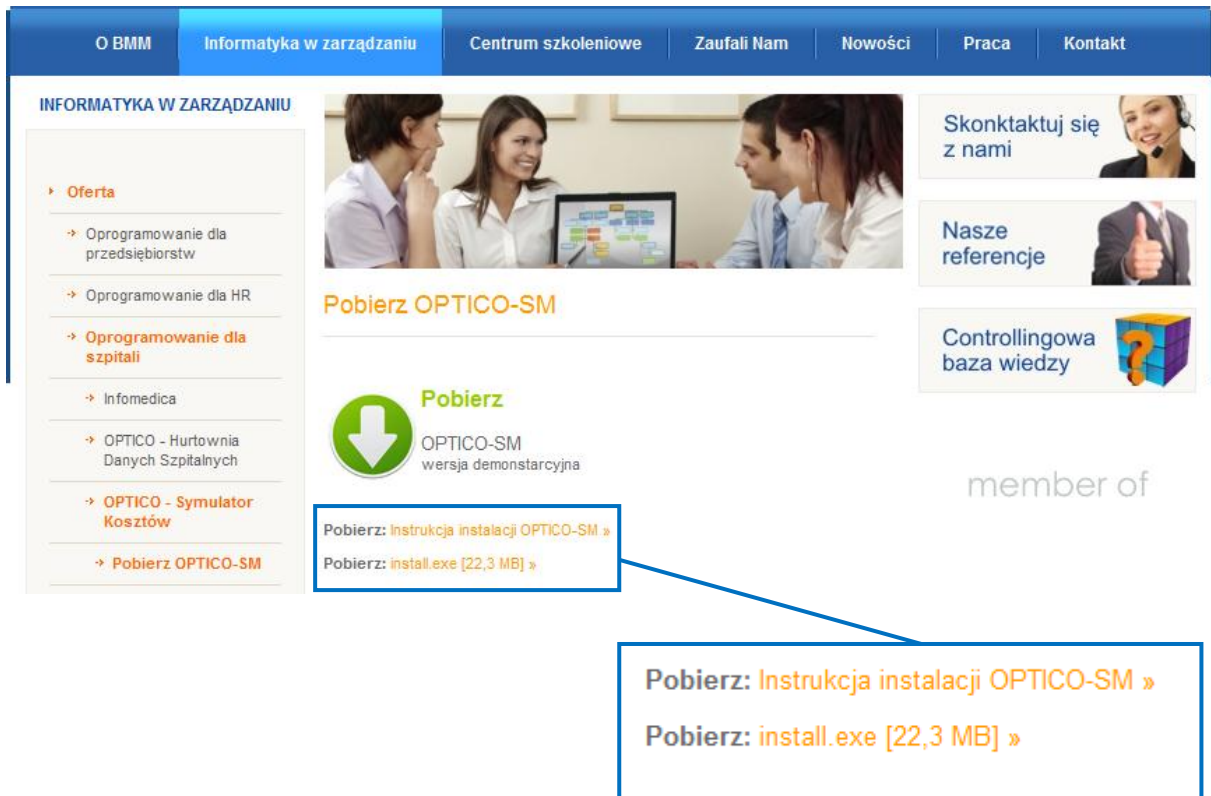
Aby zainstalować Optico-SM należy posiadać prawa administratora.

W przypadku zainstalowanego wcześniej na komputerze SQL Serwer mogą wystąpić problemy z instalacją symulatora kosztów. W takiej sytuacji prosimy o kontakt z firmą BMM.

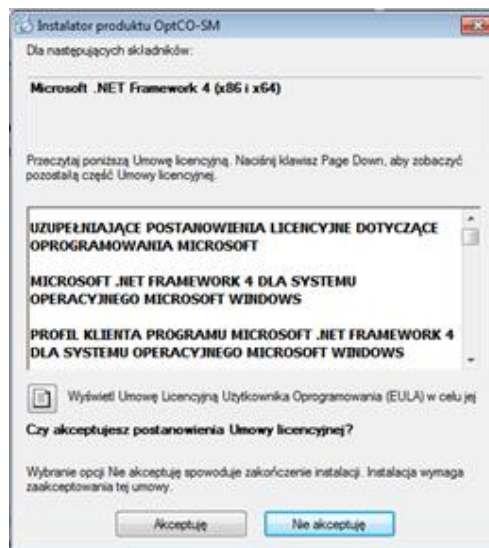
Istnieją dwa typy instalacji:

A. Instalacja jednostanowiskowa

Należy zapisać plik install.exe na dysku, a następnie go uruchomić.



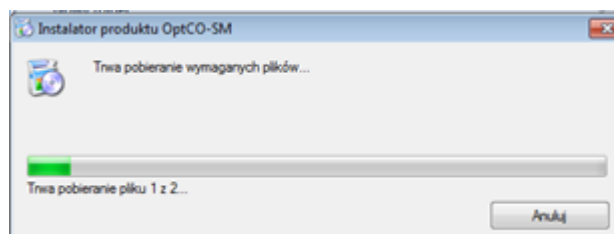
Po jego uruchomieniu pojawi się okno instalatora produktu OPTICO-SM. Należy kliknąć przycisk *Akceptuję*.

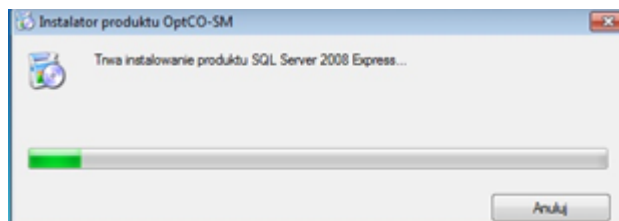
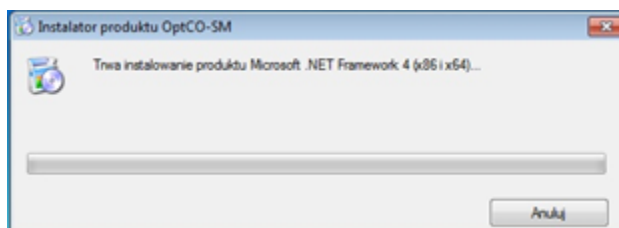


Następnie pojawi się kolejne okno. Ponownie należy kliknąć przycisk *Akceptuję*.

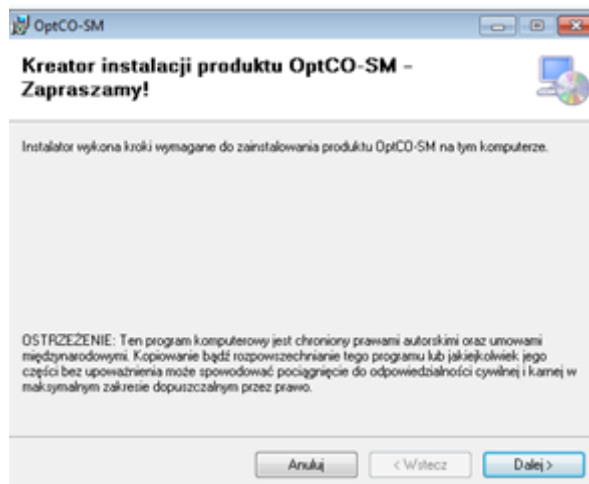


Po akceptacji rozpocznie się proces instalacji programu.

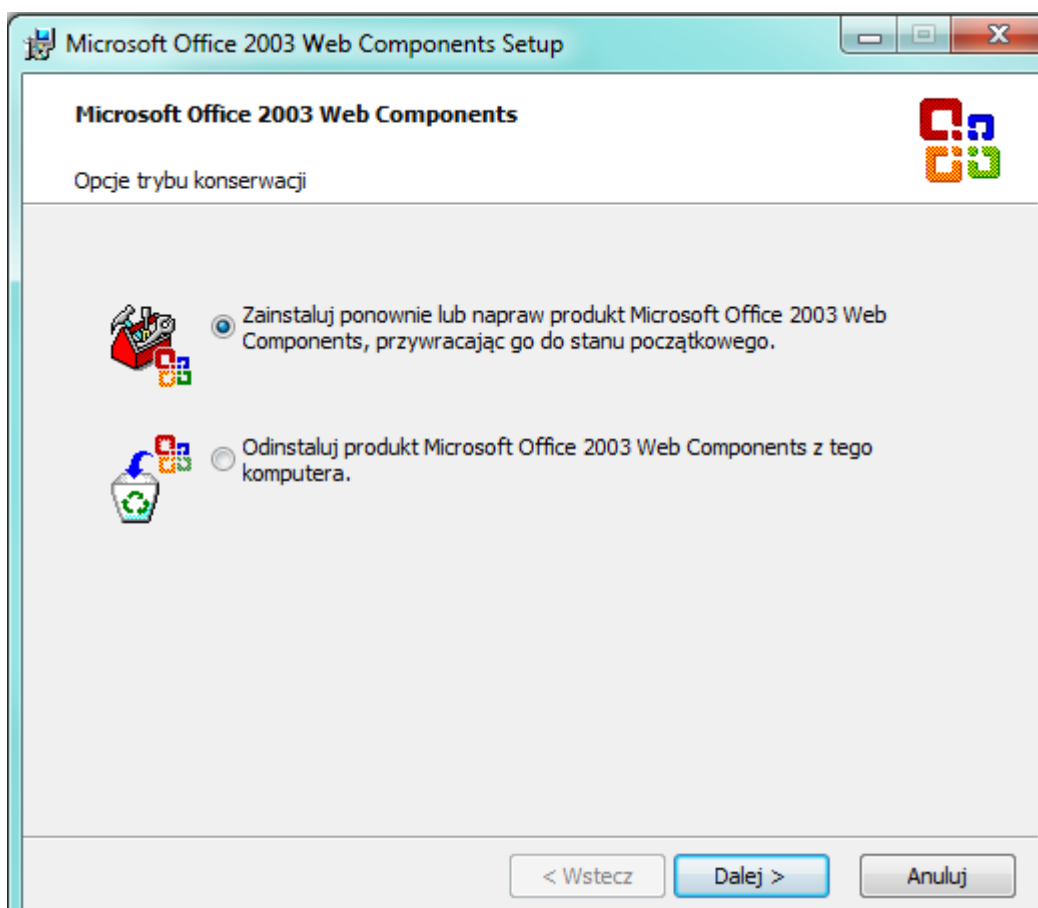




Następnie pojawi się okno kreatora instalacji. Aby kontynuować należy kliknąć przycisk *Dalej*.



Po zainstalowaniu OptiCo SM pojawi się okno do instalacji Microsoft Office 2003 Web Components



Należy kliknąć *Dalej* a następnie *Zainstaluj*.

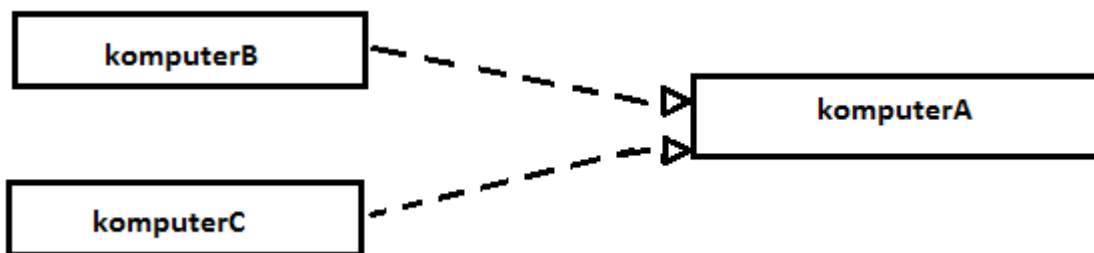
Program zostanie zainstalowany.

Następnie uruchamiamy program z ikony na pulpicie *OptiCo-Sm_Administracja*. Wysyłamy zgłoszenie. Po otrzymaniu i wpisaniu klucza licencyjnego program zostanie uruchomiony.

B. Instalacja sieciowa

W celu instalacji sieciowej należy przeprowadzić instalację jednostanowiskową (opisaną powyżej) na wszystkich komputerach, a następnie zmienić dane w pliku konfiguracyjnym w komputerach łączących się do bazy wg przykładu poniżej.

Przykład:



Aby połączyć się z komputeraB i komputeraC do bazy na komputerzeA należy w pliku Prognozy.exe.config w lokalizacji: C:\Program Files\BMM\OptiCo-SM w komputerach B i C zmienić DefaultConnectionString na instancję komputeraA. Przykład:

```
<setting name="DefaultConnectionString" serializeAs="String">  
    <value>Data Source=komputerA\SQLEXPRESS;Initial Catalog=orksgh;user id=sa;  
password=opticosm</value>  
</setting>
```

www.bmm.com.pl

BMM Sp. z o.o.

35-105 Rzeszów, ul. Przemysłowa 4a

tel: 017 852 09 44

fax: 017 853 54 40

kontakt@bmm.com.pl